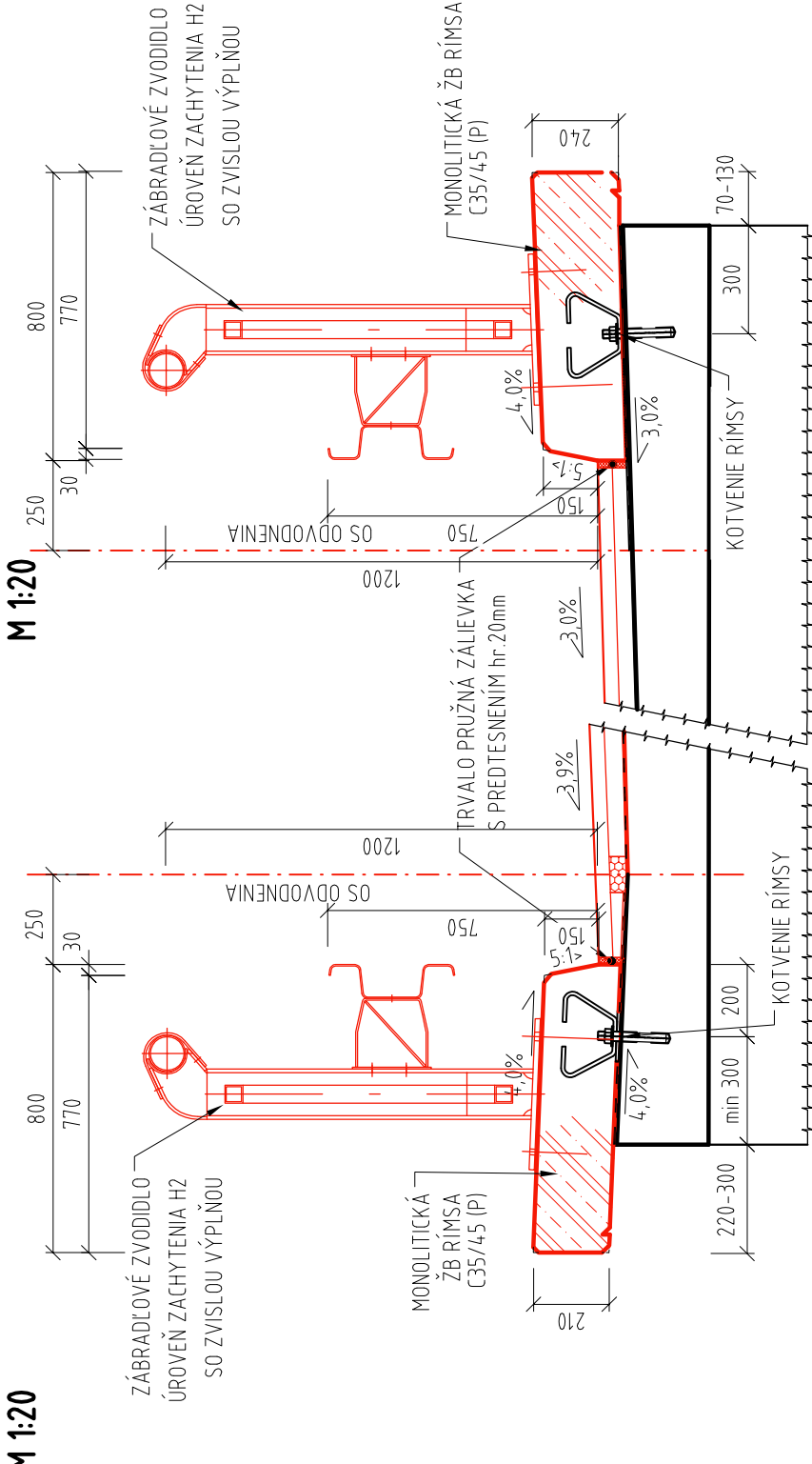
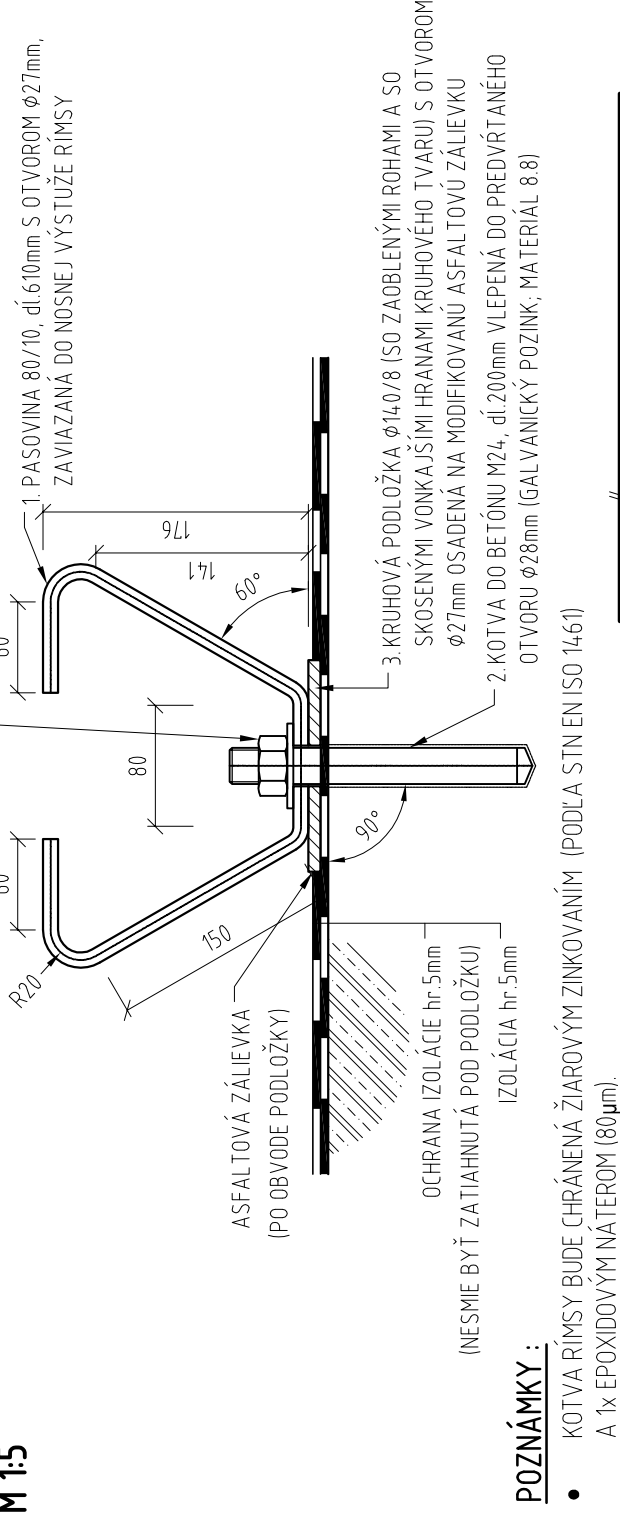


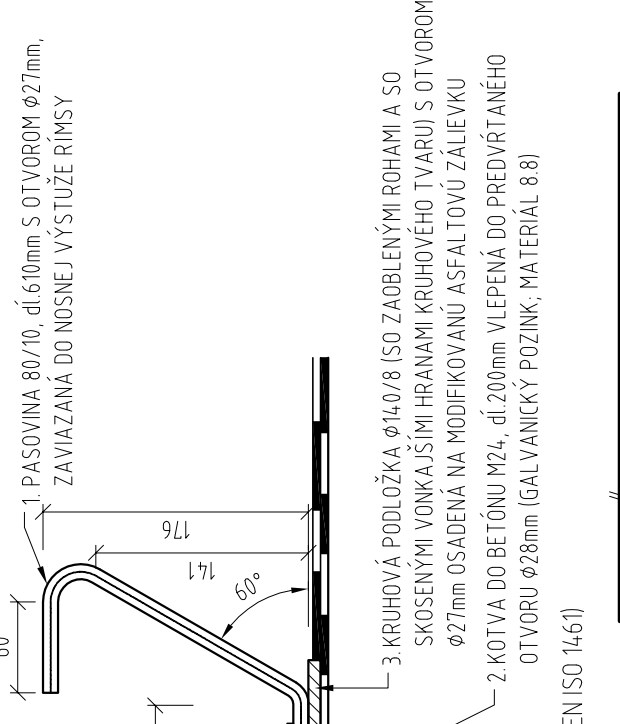
PRIECHNÝ REZ ĽAVEJ RÍMSY
M 1:20



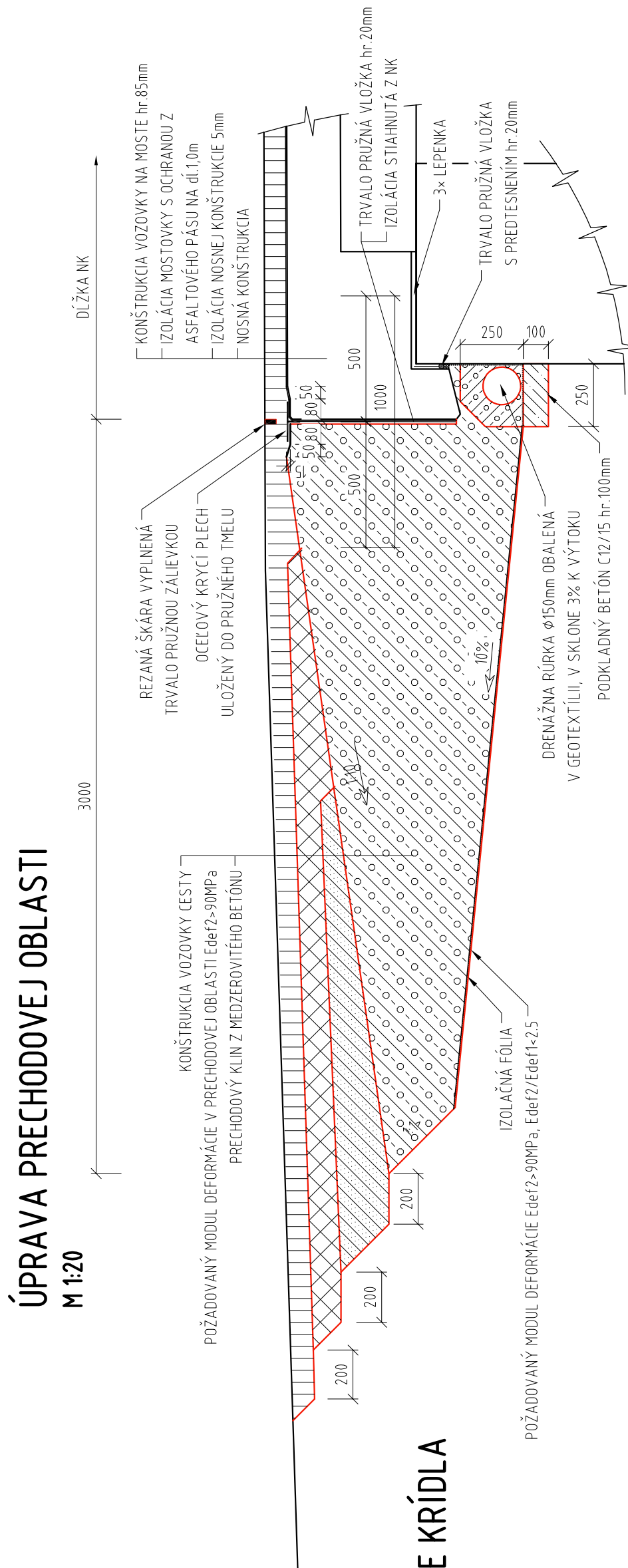
PRIECHNÝ REZ PRAVEJ RÍMSY
M 1:20



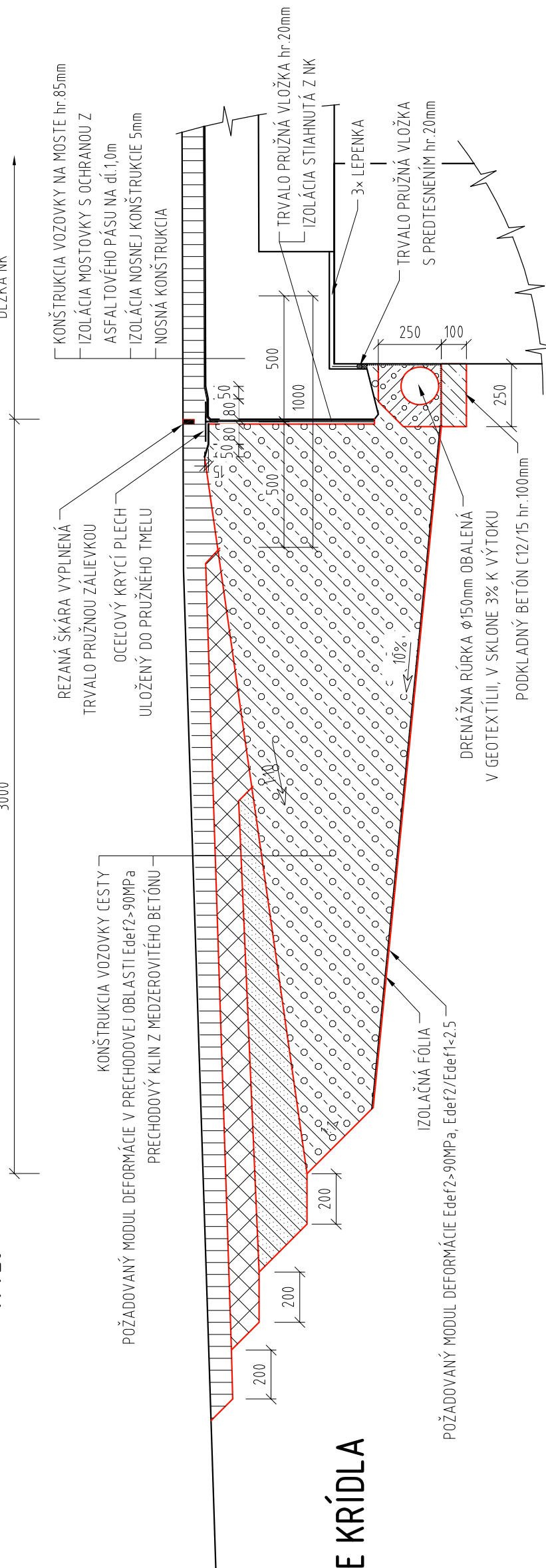
DETAIL KOTVY NA KOTVENIE RÍMSY
M 1:5



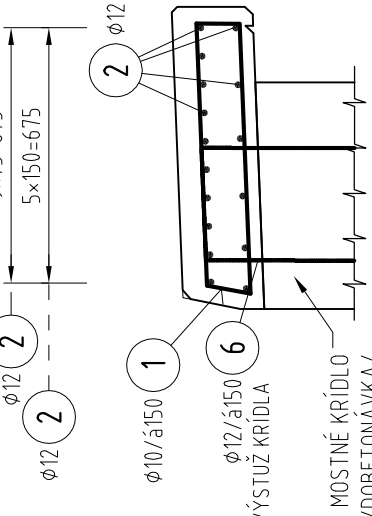
VYSTUŽENIE RÍMSY V MIESTE NK
M 1:20



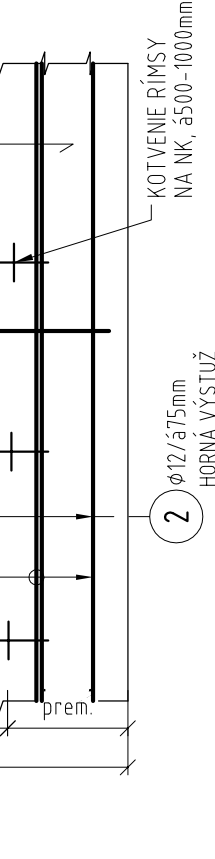
ÚPRAVA PRECHODOVEJ OBLASTI
M 1:20



VYSTUŽENIE RÍMSY V MIESTE KRÍDLA
M 1:20

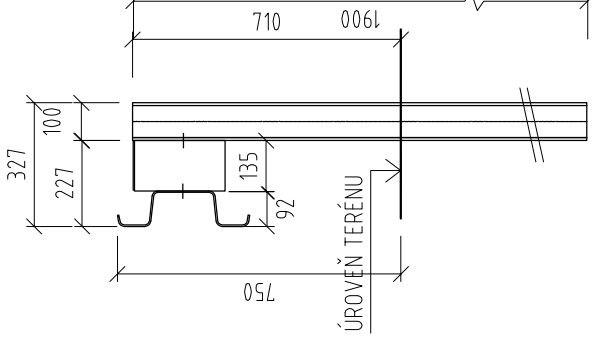


VZOROVÝ PRIEČNY REZ KRÍDLOM
M 1:20



CESTNÉ ZVODIDLO
M 1:20

- POZNÁMKY:
- ÚROVEŇ ZACHYTENIA: ZÁBRADLOVÉ ZVODIDLO - H2, DĹ. 20+18-38m
 - KOTEVNÁ DOSKA BUDE ULOŽENÁ NA PLASTMALTY MIN. HR. 3mm, MAX. HR. 20mm
 - PŘECHNÝ SKLON KOTEVNÝCH DOSEK NA ĽAVEJ RÍMSE BUDE 4,0% A NA PRAVEJ RÍMSE 4,9%
 - POZDĹŽNÝ SKLON KOTEVNÝCH DOSEK BUDE 0,0%
 - PŘEMENNÝ POZDĹŽNÝ SKLON RÍMSY BUDE VÝROVNANÝ PŘEMENNOU HRÚBKOU PLASTMALTY
 - VÝKRES SLUŽÍ AKO PODKLAD PŘE VÝROBCU CERTIFIKOVANÉHO ZÁBRADLOVÉHO ZVODIDLA
 - ZÁBRADLOVNÁ VÝPLŇ MEDZI STĚPKAMI: ZVISLÁ
 - NA MADLE, ZVODNICI A VÝPLNI ZVODIDLA SA PŘEVEDIE ELEKTRICKÝ IZOLOVANÝ DILATAČNÝ STYK ELEKTROIZOLAČNÝM POKLOVAKOM PODLA TECHNICKÝCH PODMIENOK VÝROBCU ZVODIDIEL
 - KOTVENIE RÍMSY OCHRANÍ EPOXIDOVÝM NÁTEROM ALEBO METALIZÁCIOU OBOJSTRANNE 50mm OD PRACOVNEJ ŠKÁRY
 - PŘED VÝROBOU BUDE POTŘEBNÉ PŘEMĚŘAT RÍMSY, PRACOVNÉ ŠKÁRY, DILATAČNÉ ŠKÁRY A DAŤ K OVRĚNÍU PROJEKTANTOVI!



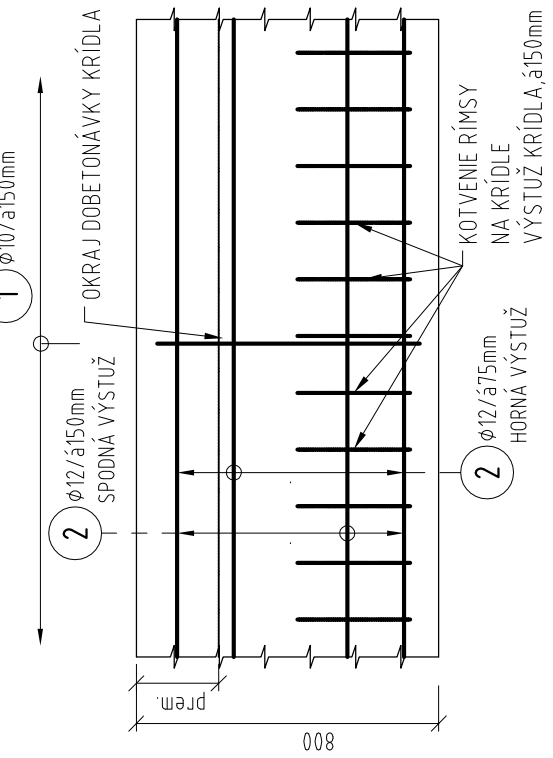
POVRCHOVÁ ÚPRAVA ZVODIDIEL:

- PODLA CERTIFIKOVANÉHO SYSTÉMU DODÁVATEĽA
- ODTIEŇ VRCHNEJ VRSTVY: URČÍ INVEŠTOR
- VÝROBNÁ SKUPINA C

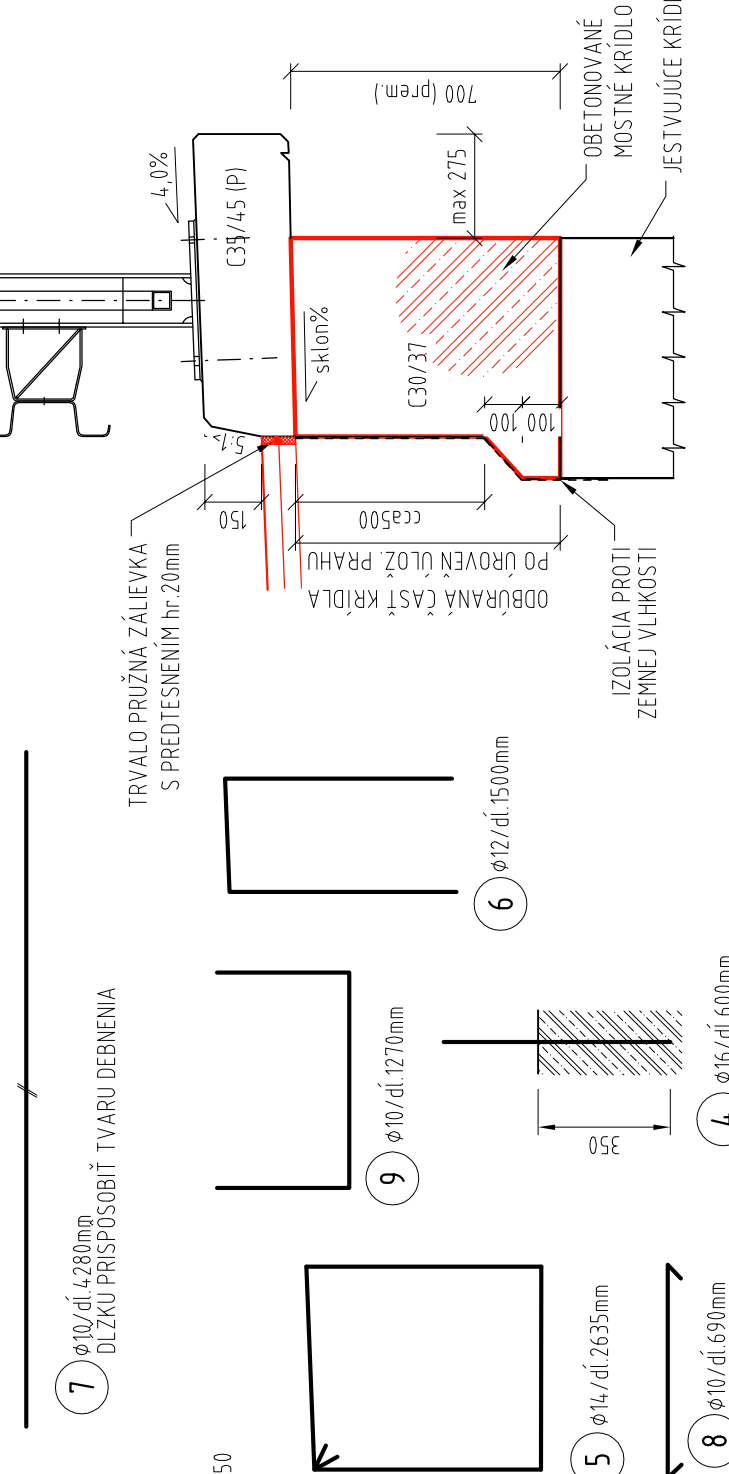
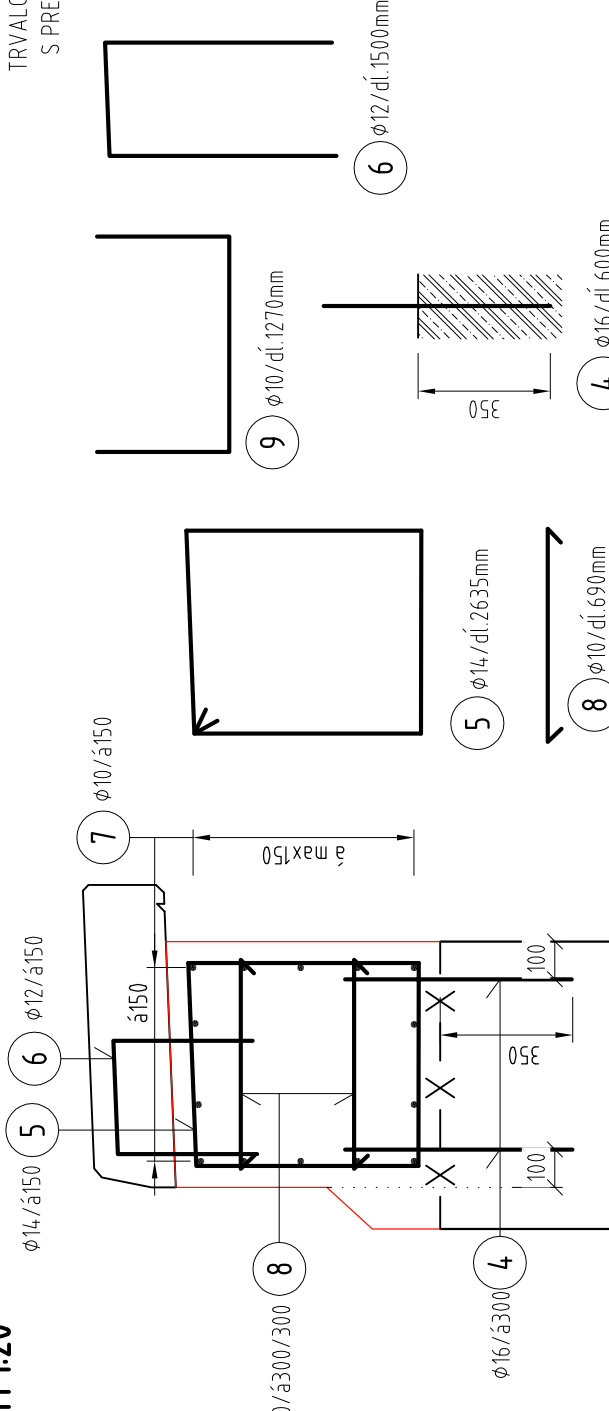
MATERIÁL:

- PODLA CERTIFIKOVANÉHO SYSTÉMU DODÁVATEĽA

VYSTUŽ RÍMSY NA KRÍDLA - PÔDORYS
M 1:20



VYSTUŽ DOBET. KRÍDIEL
M 1:20



| | | | |
|---|----------------------------------|------------------------------------|-------------------------|
| I SPO SPOJ. a. s. r. o. inžinierske stavby Slovenská 86, 080 01 Prešov tel.: 051/74 636 95, 74 636 99 | ZODP. PROJEKTANT: ING. JANTOL | HL. PROJEKTANT: ING. MDUBRAVSKÝ | Č. PRÍLOHY: 6 |
| | VYPRACOVAL: ING. N. KOZLOVA | KONTROLOVAL: ING. J. KURUC | |
| OBJEKT: | 201-00 Most ev. č. 591-004 | | MIERKA: 1:20 |
| PRÍLOHA: | MOSTNÉ PRÍSLUŠENSTVO | | |